



KIT DE TESTE DE 3 SENSORES

(BETA-LACTAMS+ TETRACYCLINES+SULFONAMIDES TEST KIT)

INTRODUÇÃO

O Kit de teste β -lactâmicos + tetraciclinas + Sulfonamidas, é um ouro colidal ensaio de imonucromatografia que detecta beta-lactâmicos, tetraciclinas, Sulfonamidas em leite cru, leite po, leite pasteurizado e cumpr o MRL da UE. Este kit pode ser aplicado para testes rápidos no local por varios departamento.

COMPONENTES DO KIT

1	Instrução manual	1 unidade	12 tubos/caixa (96 teste)
2	Reagente de micropoços	8 teste/tubo	
3	Tira de teste	8 unidades/tubo	

PESO E DIMENSÕES (caixa)

Peso bruto: 0,3 kg

Dimensões: 19*6.5 "13,5 cm

Armazenamento

A 2-8 C, fora da luz solar e hidratação, não congelar

Prazo de validade 12 meses.

COMPONENTES REQUERIDOS, MAS NÃO FORNECIDOS

- 1- Tubo de amostra
- 2- Bandeja de poço
- 3- Pipeta

Armazenamento

A 2-8 C, fora da luz solar e hidratação, não congelar

PRECAUÇÕES E AVISO

- 1- Leia as instruções do manual antes de operar;
- 2- Coloque o dispositivo em uma mesa plana e limpa do laboratório;
- 3- Prepare a bandeja de poço, a pipeta e as pontas de pipeta limpas;
- 4- Não toque no campo de controle ou linha de teste;
- 5- Não misture a tira de teste e o reagente de tubos diferentes;
- 6- A tira de teste é descartável, não a reutilize;
- 7- Não use os kits após suas datas de validade;
- 8- Mantenha os kits fechados e protegidos da luz solar e da umidade quando não os usar.

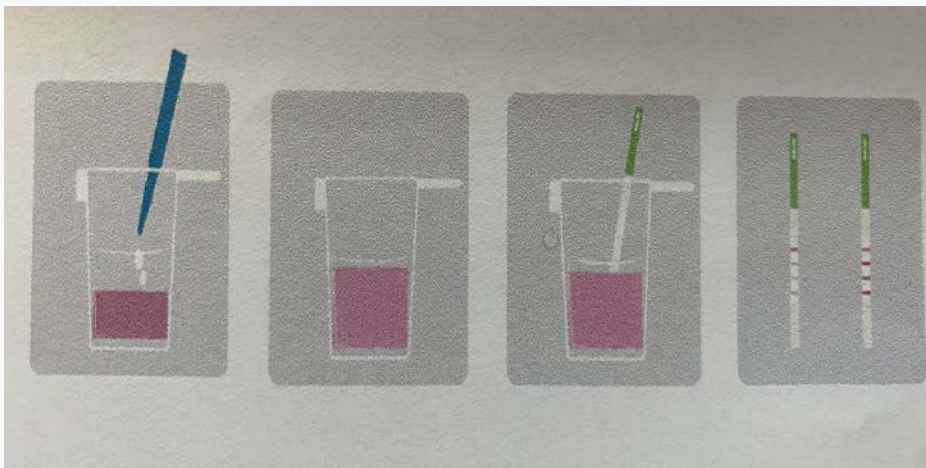
AMOSTRA DE LEITE NECESSÁRIA

- 1- Prepare a amostra de teste (leite cru/ leite em pó / leite pasteurizado), o leite em pó deve ser diluído em água na proporção de 1:9 (10 g de leite em pó e 90 ml de água);
- 2- O leite deve ser fresco e sem precipitações ou coágulos;

- 3- Certifique-se de que a amostra de leite e o kit de teste estejam em temperaturas ambientes (220°C) antes testando.

INSTRUÇÃO DE OPERAÇÃO

1. Abra o tubo, retire o micro-poço e cubra o tubo imediatamente;
2. Use a pipeta para adicionar 200 ul de leite em um poço, pipetando repetidamente e diminua por 10 vezes para misturar completamente a amostra com o reagente em o poço;
3. Em seguida, incube por 3 minutos.



4. Retire a tira-teste e use-a dentro de 1 hora;
5. Insira a tira de teste no micro-poço com a almofada de amostra totalmente mergulhada;
6. Após 5 minutos, leia os resultados;

A. Leia os resultados

Os resultados devem ser lidos em 5 minutos;

Beta-lactamas Negativo: Linha B mais forte que linha C.

Tertraciclinas negativas: Linha T aparece

Sulfonamidas negativo: CTRL Linha S mais forte do que C linha;

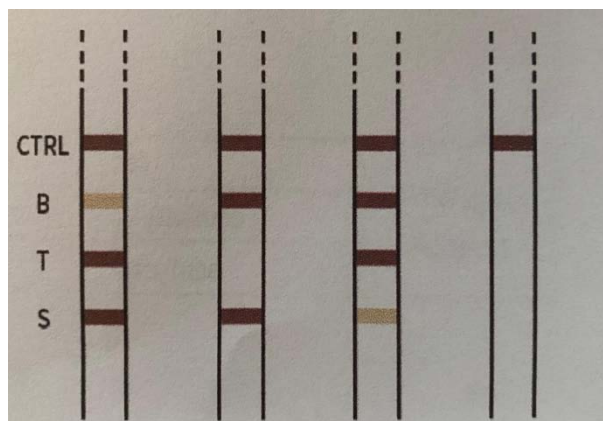
Positivo: Outros resultados são positivos;

Invalido: Linha C não parece;

B : a linha C é uma qualidade indicado e sempe aparecem

independentemente das linhas T e P&B. Se a linha C não aparecer, repita o ensaio com uma nova tira;

- B. Se o resultado precisa ser mantido em registro, rasgue a almofada de amostra e segue a tira a armazenamento.



Informação de desempenho

B-Lactams	MRL (ug/L)	Results(ug/L)	Cephalosporin	MRL (ug/L)	Results (ug/L)
Penecillin G	4	2-4	Cefquinoma	20	5-10
Penicilina V	-	1,5-3	Cefazikuba	50	10-20
Piperacilina	-	2-3	Cefazolina	125	5-10
Ampicilina	4	3-4	Cefalônio	20	2-4
Amoxicilina	4	3-4	Cefoperazona	50	2-4
Oxacilin	30	5-8	Cephapirim	50	3-5
Cloxacillin	30	5-8	Cefalotin	-	2-4
Dicloxacillin	30	5-8	Cefiofur	100	60-100
Nafcillin	30	5-10	Cefalexin	100	100-200
Tetracyclines	MRL (ug/L)	Result (ug/L)	Tetracyclines	MRL (ug/L)	Results (ug/L)
Tetracycline	100	100	Doxycycline	100	100
Oxytetracycline	100	100	Chlortetracycline	100	100
Sulfonamides	MRL (ug/L)	Result (ug/L)	Sulfonamides	MRL (ug/L)	Result (ug/L)
Sulfadiazine	100	2-4	Sulfamonomethoxine	100	1-2
Sulfamethoxazole	100	60-100	Sulfamethoxypridazine	100	5-10
Sulfadimethoxine	100	3-5	Sulfaquinoxaline	100	8-12
Sulfadimidine	100	1-2	Sulfachlorpyridazine	100	4-8
Sulfadoxine	-	40-80	Sulfamerazine	-	1-2
Sulfathiazole	-	80-150	Sulfamethizole	-	5-10
Sulfisoxazole	-	150-300	Sulfamoxole	-	8-16
Sulfapyridine	-	100-150			

Precauções e avisos

- 1- Não misture tubos de amostra e dispositivos de diferentes números de lote;
- 2- Não use os kits após suas datas de validade;
- 3- Não toque no campo de controle / linha de proteção, durante o teste;
- 4- Mantenha os kits lacrados quando não usar;
- 5- O kit é descartável, não reutilize.

VALIDADE

12 MESES

INSTRUÇÃO DE OPERAÇÃO

Prepare a amostra de leite, e a amostra deve estar em temperatura ambiente, sem necessidade de aquecer ou refrigerar.

- 1 - Retire a tira, prepare os reagentes;
- 2 - Despeje 200 ul no micropoço, pipetando repetidamente para cima e para baixo por 10 vezes, misture o com o reagente completamente;
- 3 - Em seguida, aguarde 5 minutos;
- 4 - Insira a tira de teste no micropoço totalmente mergulhado;
- 5 - Após 5 minutos, retire a almofada de amostra e leia os resultados.